

## Scheda tecnica installazione

### Clear Box Mercedes-Benz Classe S W222



**Cat. QALIT4438T06460**

---

**Prodotto predisposto per contratto Automatico Octotelematics**

Le informazioni tecniche incluse nel seguente manuale sono da ritenersi puramente indicative e l'azienda produttrice non si assume alcuna responsabilità relativamente alle stesse.

Il personale tecnico preposto all'installazione è tenuto a verificare con la dovuta diligenza e sotto la propria responsabilità le informazioni riportate a secondo il tipo di vettura (es. punti di connessione specifici del modello).

## NORME D'INSTALLAZIONE

Eseguire tutte le procedure contrattuali (vedi PAG.7 paragrafo VERIFICA IMPIANTO E ATTIVAZIONE SERVIZIO del manuale di installazione)



- Prima di eseguire qualsiasi operazione staccare il polo negativo della batteria.
- La periferica deve essere installata esclusivamente all'interno dell'abitacolo vettura.
- Per questioni di sicurezza, l'antenna GPS deve necessariamente essere installata in una posizione nascosta, facendo attenzione a non coprirla con materiali metallici che possono influenzare il corretto funzionamento (vedi note sulle posizioni consigliate).
- Prestare particolare attenzione alla stesura del cavo coassiale dell'antenna, esso non va piegato ad angolo retto, fare attenzione a mantenerlo steso o eventualmente arrotolato a cerchio.
- Per il fissaggio delle parti, è consigliato utilizzare il velcro fornito nel kit.
- Per i collegamenti è buona norma fare riferimento a quanto indicato nelle istruzioni d'installazione.
- Evitare nel modo più assoluto connessioni elettriche di tipo rapido.
- Effettuare per i collegamenti la stagnatura del filo isolando la giuntura tramite guaina termorestringente o nastro isolante e fasciare i cablaggi con nastro in tessuto.

## INSTALLAZIONE

### Posizionamento periferica e sensore inclinatore/crash

Fissare la periferica satellitare dietro alla pedana poggia piedi sotto alla moquette lato passeggero. Fissare la periferica tramite il velcro fornito nel kit. **Foto A.**

Fissare il sensore sfruttando il perno filettato dietro alla moquette lato passeggero che ricopre il tunnel centrale. Per il fissaggio utilizzare il dado M6 fornito nel kit. **Foto B.**

**N.B. per il corretto funzionamento posizionare il sensore esclusivamente come raffigurato nella foto, verificando che il cavo sia rivolto nella direzione di marcia.**



### Installazione e collegamento ANTENNA GPS

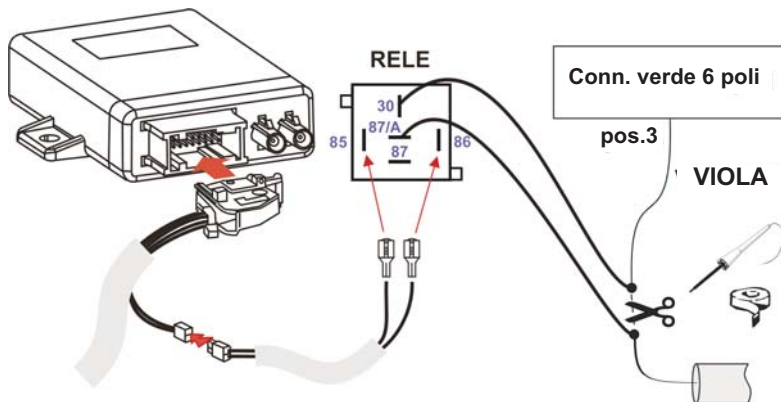
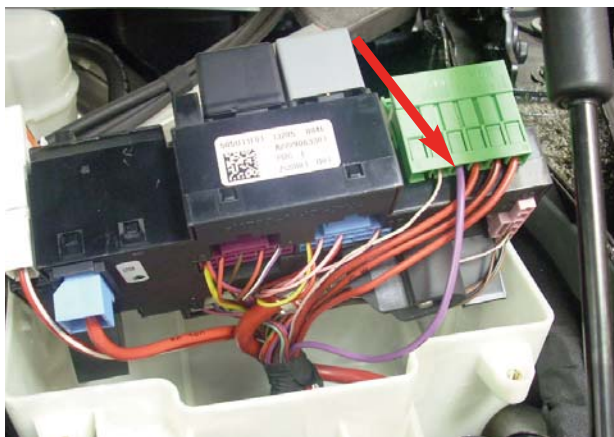
Fissare tramite velcro l'antenna GPS sulla parte piana sopra al cassetto portaoggetti passeggero accedendo togliendo la copertura laterale cruscotto.

**N.B. Evitare assolutamente di coprire l'antenna con parti metalliche!**



## Collegamento Blocco Avviamento

Connettere la prolunga blocco avviamento nel connettore predisposto nel cablaggio periferica. Portare i cavi neri della prolunga fino ad arrivare alla scatola stagna posta nel vano motore lato guida. Fastonare i capi della prolunga e inserirli rispettivamente nelle posizioni 85 e 86 dello zoccolo relè fornito nel kit. Interrompere il filo **VIOLA pos. N°3** nella sezione portafusibili verde a 6 posizioni sul fianco della centralina posizionata all'interno della scatola stagna nel vano tergicristalli lato guida. Eseguire questi collegamenti tramite saldatura a stagno isolando le giunte accuratamente.



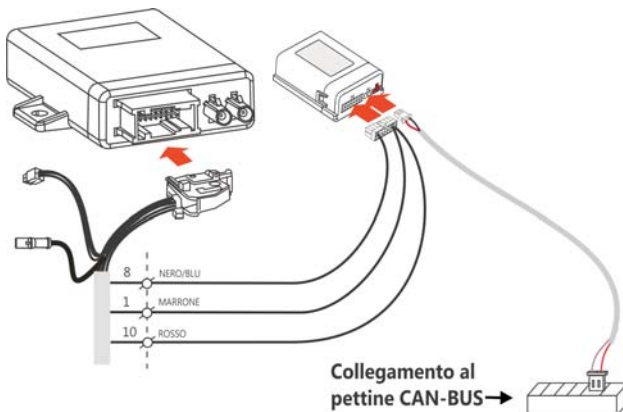
**COLLEGAMENTO DA ESEGUIRE SOLO SE SI INSTALLA IL MODULO CAN CONVERTER**  
**N.B. Il modulo Can Converter è necessario installarlo se il Satellitare Clear Box NON viene abbinato ad un allarme acustico OPT Cat. Q4543803**



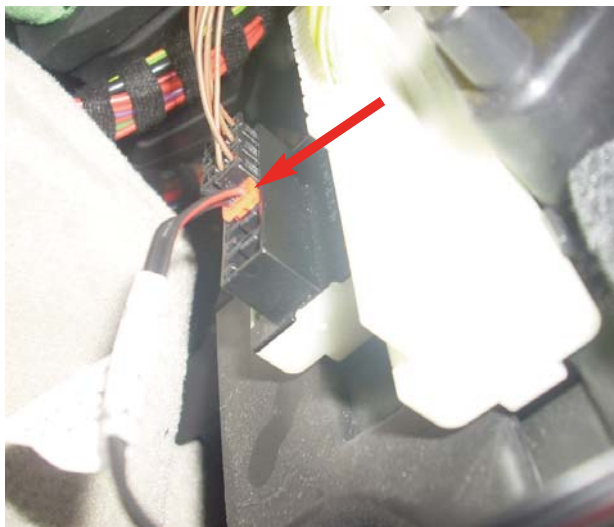
**Prima di installare il modulo, provvedere a programmarlo come descritto nel manuale aggiornamento SW pubblicato sul portale CARDEALER**

## Collegamento CAN BUS

Collegare il connettore nella presa di diramazione presente dietro allo sportellino leva apri cofano sotto il cruscotto lato guida. Eseguire questo collegamento tramite connettore originale già predisposto sul cablaggio.



**N.B. Controllare sempre la corrispondenza dei cavi:**  
 CAN L - Modulo VIOLA/NERO      Vettura MARRONE  
 CAN H - Modulo ROSSO/NERO      Vettura MARRONE/ROSSO



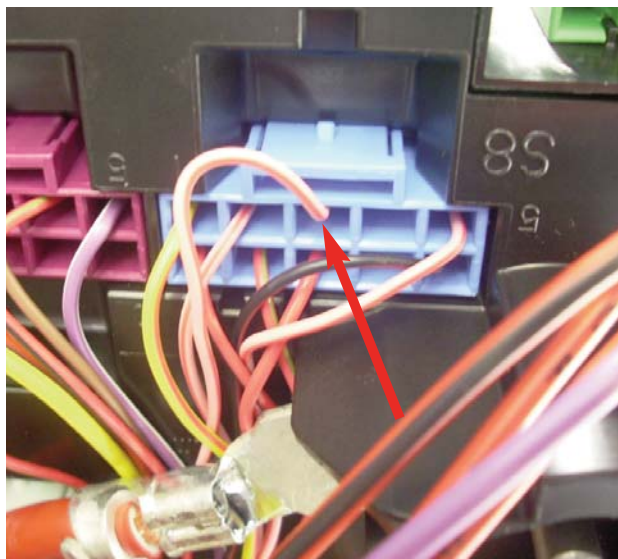
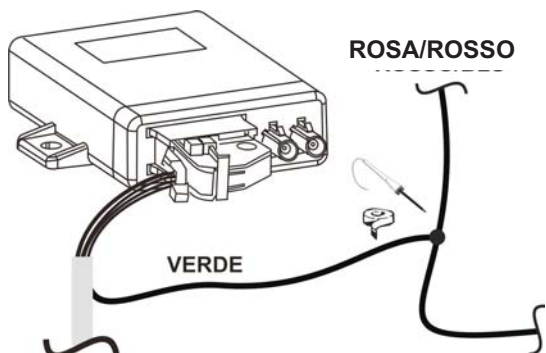
**N.B. Eseguire questa connessione solo con batteria vettura scollegata. Una errata connessione di questi cavi, può compromettere il funzionamento della vettura.**



### Collegamento POS. SOTTO QUADRO +15/54

Collegare il filo VERDE della periferica al filo ROSA/ROSSO pos.3 nel connettore azzurro a 10 poli alla centralina fusibili fissata all'interno della scatola stagna nel vano motore lato guida.

Eeguire questo collegamento tramite saldatura a stagno isolando le giunte accuratamente.

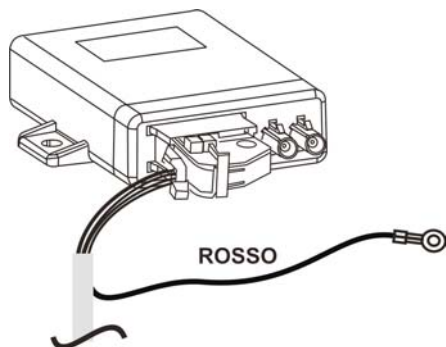


### Collegamento POSITIVO FISSO +30

Collegare il filo ROSSO della periferica alla diramazione originale C1 dietro alla pedana poggia piedi sotto alla moquette lato passeggero, inserire un fusibile di protezione.

Eeguire questo collegamento tramite il faston ad occhiello diametro 8mm presente nel kit.

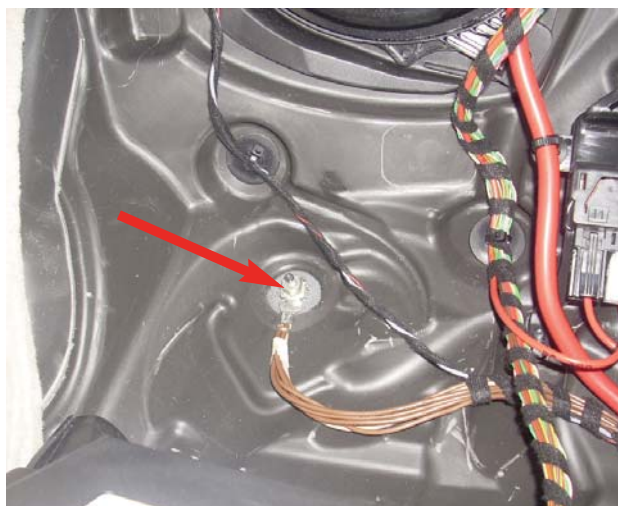
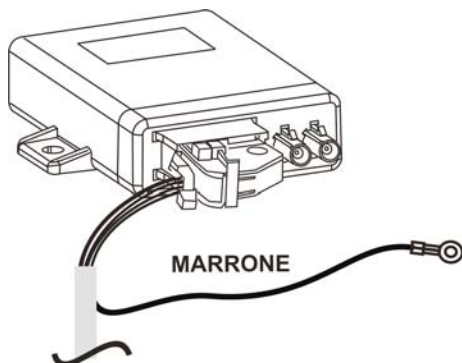
**N.B. Si consiglia di interporre al collegamento un fusibile da 10A.**



### Collegamento NEGATIVO GND

Collegare il filo MARRONE della periferica alla diramazione originale posizionata dietro alla pedana poggia piedi sotto alla moquette lato passeggero.

Eeguire questo collegamento tramite il faston ad occhiello diametro 6mm.



COMPANY WITH QUALITY SYSTEM  
CERTIFIED BY DNV  
= UNI EN ISO 9001:2008 =

COMPANY WITH QUALITY SYSTEM  
CERTIFIED BY DNV  
= ISO/TS16949:2009 =

---

Meta System S.p.A. con Socio Unico - Cap. Soc. 10.000.000,00 € i.v. - N° Reg. Impr. - Partita I.V.A. e Codice Fiscale 00271730350 - N° R.E.A. 120639

Sede Legale - Head Office: Via T. Galimberti, 5 - 42124 Reggio Emilia (Italy) - Telefax +39 0522 364150 - Tel. +39 0522 364111  
E-mail: [info@metasystem.it](mailto:info@metasystem.it) - Soggetta a direzione e coordinamento di MetaSystem Group S.p.A. - Web: [www.metasystem.it](http://www.metasystem.it)

COMPANY WITH QUALITY SYSTEM  
CERTIFIED BY CSQ  
= UNI EN ISO 14001:2004 =